

**Umweltverträglichkeitsstudie ED99
Auswirkungskarte Schutzgut Mensch -
Schutzziel Wohnen**

Variante Süd_2

Lärmänderung (db(A)-Nachtwerte)

Lärmwirkzone Planfall (mit ED 99)	Lärmwirkzone, Plan-Nullfall (ohne ED 99)				
	Normalzone < 43 db(A)	Lärmzone 1 43 bis < 45 db(A)	Lärmzone 2 45 bis < 49 db(A)	Lärmzone 3 49 bis < 54 db(A)	Lärmzone 4 > 54 db(A)
Normalzone < 43 db(A)	+/- 0 db(A)	- 3 db(A)	- 7 db(A)	- 12 db(A)	
Lärmzone 1 43 bis < 45 db(A)	+ 3 db(A)	+/- 0 db(A)	- 4 db(A)	- 9 db(A)	- 10 db(A)
Lärmzone 2 45 bis < 49 db(A)	+ 7 db(A)	+ 4 db(A)	+/- 0 db(A)	- 5 db(A)	- 6 db(A)
Lärmzone 3 49 bis < 54 db(A)	+ 12 db(A)	+ 8 db(A)	+ 5 db(A)	+/- 0 db(A)	- 1 db(A)
Lärmzone 4 > 54 db(A)	+ 13 db(A)	+ 10 db(A)	+ 6 db(A)	+ 1 db(A)	+/- 0 db(A)

* amtlich gemeldeter Hauptwohnsitz (innerhalb der Lärmwirkzonen)

Auswirkung auf Wohnflächen

Ermittlung der Lage der Hauptwohnsitze innerhalb der Lärmwirkzonen

Datenbasis:

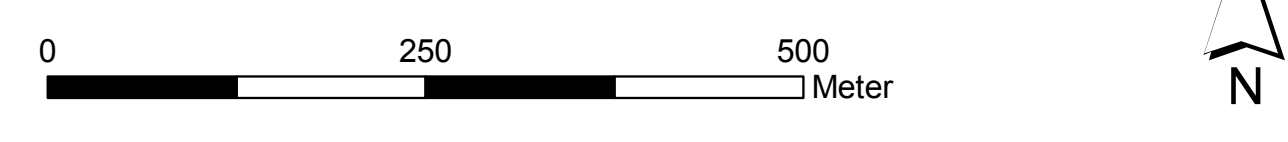
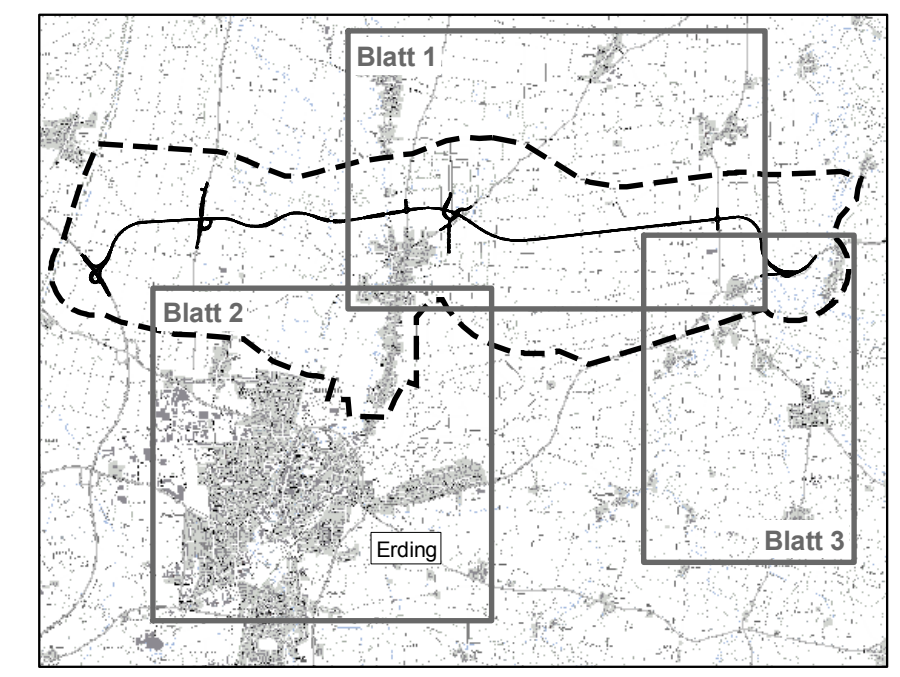
- Adressdaten Landesvermessungsamt (Gebäudemittelpunkte)
- amtlich gemeldete Hauptwohnsitze (Mittellungen der Gemeinden)
- Schalltechnische Berechnungen (PBU), vgl. Anlage 10.2

Isofonen

Planfall Nacht	Plan-Nullfall Nacht
43 db(A)	43 db(A)
45 db(A)	45 db(A)
49 db(A)	49 db(A)
54 db(A)	54 db(A)

Nachrichtlich

- Verlauf der Variante Süd_2
- - - Grenze des Untersuchungsgebietes



Nr.	Art der Änderung	Datum	Name

Institut für Umweltplanung und Raumentwicklung **ifuplan**

	Datum	Name
bearbeitet	07/11	IO/SD
gezeichnet	07/11	SD
geprüft	07/11	SM

Freistaat Bayern
Staatliches Bauamt Freising
Fachbereich Straßenbau München

Unterlage	Datum	Zeichen

Vorplanung

ED99 Nordumfahrung Erding

Umweltverträglichkeitsstudie

Bau-km 0+000 bis Bau-km 9+317,993

Lageplan – Karte 6.3	
Auswirkungskarte: Schutzgut Mensch – Schutzziel Wohnen Variante Süd_2	
Maßstab 1 : 5 000	