

**Umweltverträglichkeitsstudie ED99  
Auswirkungskarte Schutzgut Mensch -  
Schutzziel Wohnen**

**Variante Süd\_2**

**Lärmänderung (db(A)-Nachtwerte)**

Lärmwirkzone Planfall (mit ED 99)	Lärmwirkzone, Plan-Nullfall (ohne ED 99)	Lärmzone 1 < 43 db(A)	Lärmzone 2 43 bis < 45 db(A)	Lärmzone 3 45 bis < 49 db(A)	Lärmzone 4 49 bis < 54 db(A)	Lärmzone 5 > 54 db(A)
Normalzone < 43 db(A)	+/- 0 db(A)	-3 db(A)	-7 db(A)	-12 db(A)		
Lärmzone 1 < 43 bis < 45 db(A)	+3 db(A)	+/- 0 db(A)	-4 db(A)	-9 db(A)	-10 db(A)	
Lärmzone 2 45 bis < 49 db(A)	+7 db(A)	+4 db(A)	+/- 0 db(A)	-5 db(A)	-6 db(A)	
Lärmzone 3 49 bis < 54 db(A)	+12 db(A)	+9 db(A)	+5 db(A)	+/- 0 db(A)	-1 db(A)	
Lärmzone 4 > 54 db(A)	+13 db(A)	+10 db(A)	+8 db(A)	+1 db(A)	+/- 0 db(A)	

\* amtlich gemeldeter Hauptwohnsitz (innerhalb der Lärmwirkzonen)

**Auswirkung auf Wohnflächen**

Ermittlung der Lage der Hauptwohnsitze innerhalb der Lärmwirkzonen

Datenbasis:

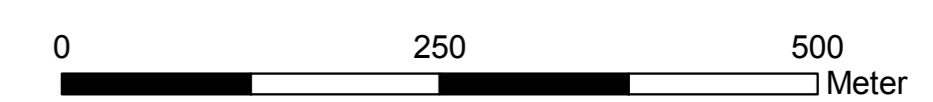
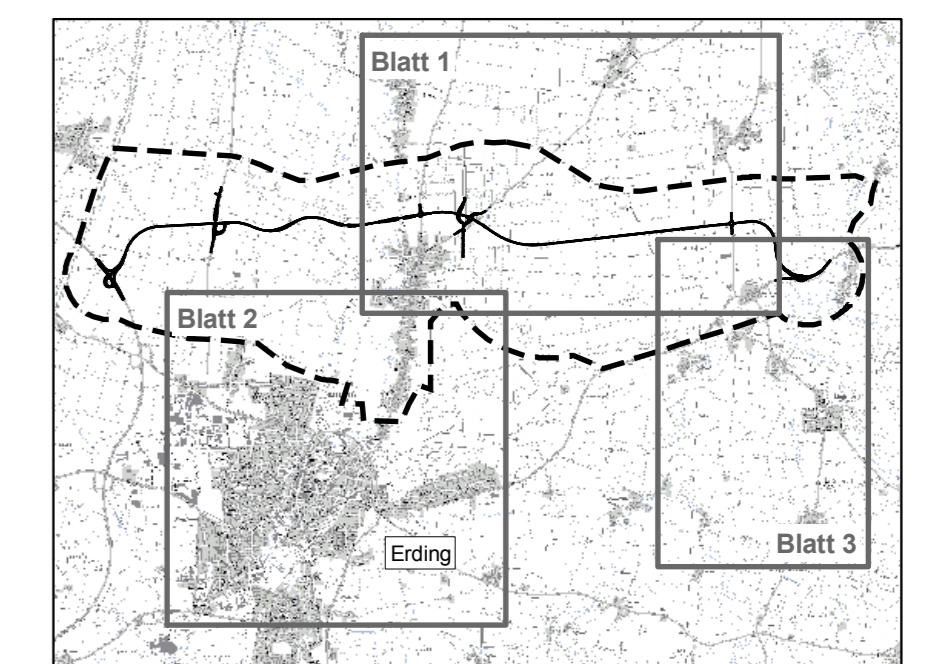
- Adressdaten Landesvermessungsamt (Gebäudemittelpunkte)
- amtlich gemeldete Hauptwohnsitze (Mitteilungen der Gemeinden)
- Schalltechnische Berechnungen (PBU, vgl. Anlage 10.2)

**Isophonen**

Planfall Nacht	Plan-Nullfall Nacht
43 db(A)	43 db(A)
45 db(A)	45 db(A)
49 db(A)	49 db(A)
54 db(A)	54 db(A)

**Nachrichtlich**

- Verlauf der Variante Süd\_2
- - - Grenze des Untersuchungsgebietes



Nr.	Art der Änderung	Datum	Name

Institut für Umweltplanung und Raumentwicklung ifuplan		Datum	Name
bearbeitet		07/11	IO/SD
gezeichnet		07/11	SD
geprüft		07/11	SM

Freistaat Bayern Staatliches Bauamt Freising Fachbereich Straßenbau München		Unterlage	Blatt Nr.	Datum	Zeichen
			1 von 3		

Vorplanung		bearbeitet	gezeichnet	geprüft
ED99 Nordumfahrung Erding				
Umweltverträglichkeitsstudie		Lageplan – Karte 6.1		
Bau-km 0+000 bis Bau-km 9+317,593		Auswirkungskarte: Schutzgut Mensch – Schutzziel Wohnen Variante Süd_2		
		Maßstab 1: 5.000		

Aufgestellt: München, den Staatliches Bauamt	Reg. Nr.	Datum: 08.07.2011
--	----------	-------------------

