

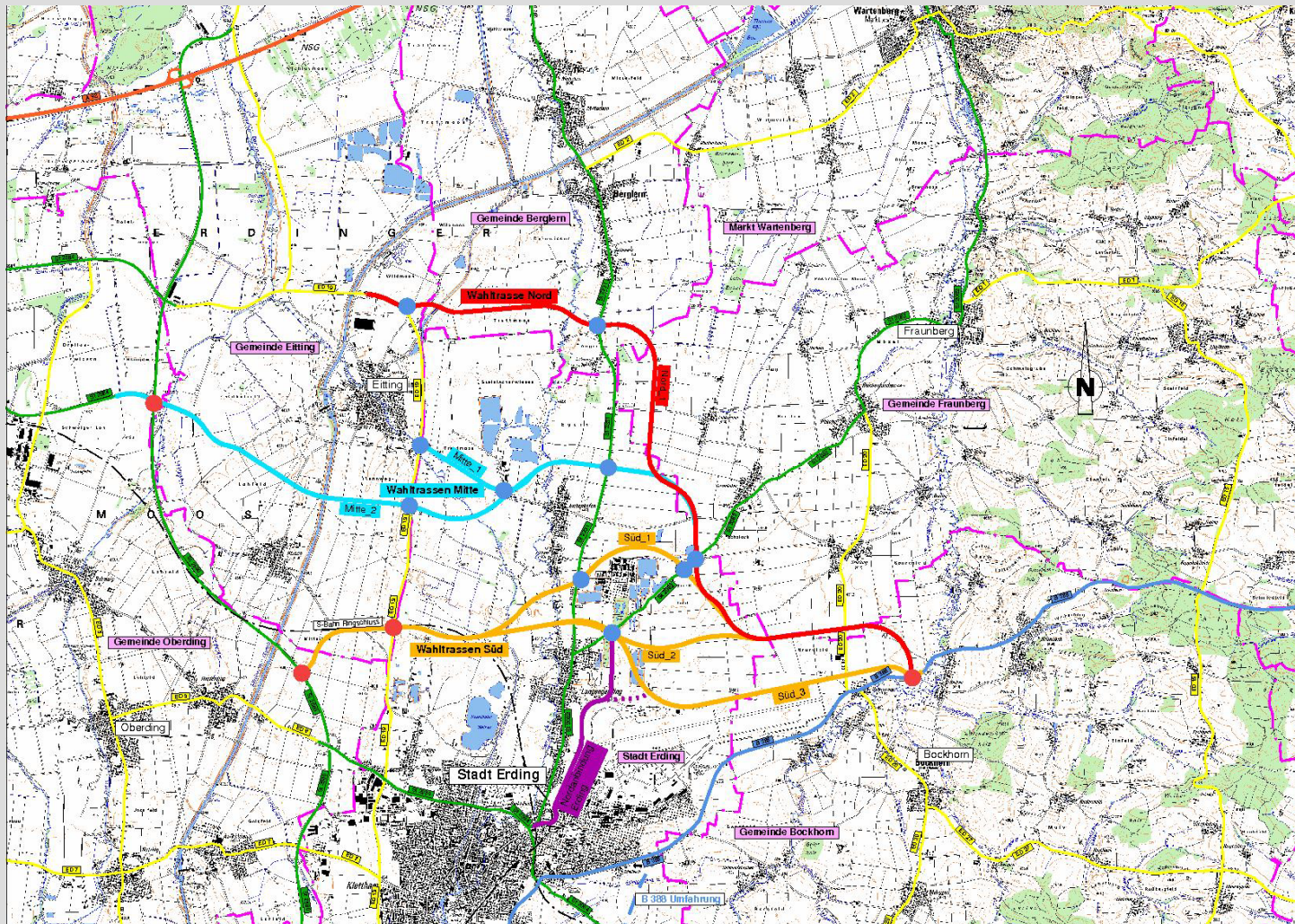


## 4. Vorstellung Technische Planung





# Übersichtskarte



Nordumfahrung Erding - Vorstellung der Voruntersuchung



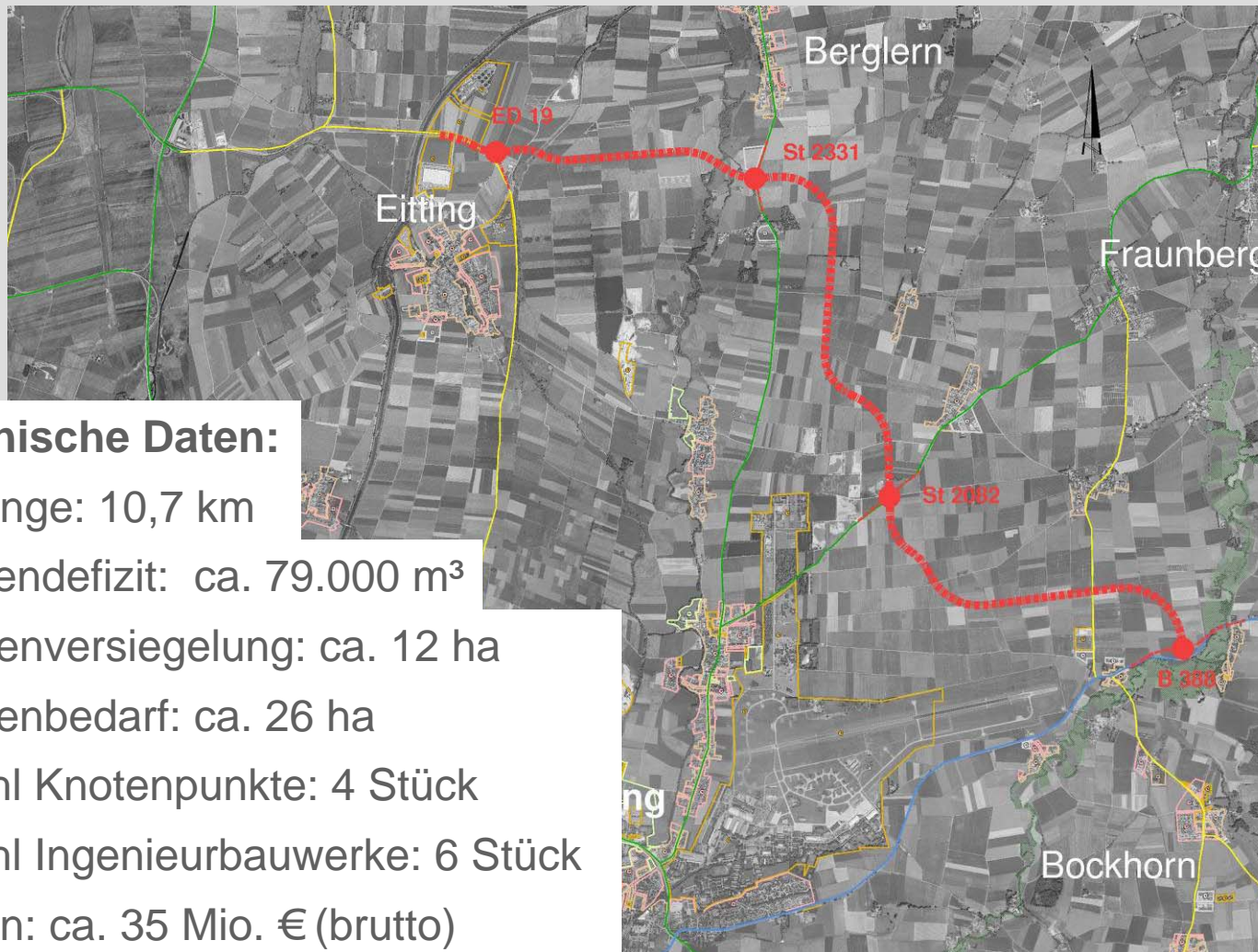
## Kriterien

Einheitliche Kriterien bei der Beurteilung der einzelnen Wahltrassen:

- Entwurfsgeschwindigkeit
- Trassierungsstandard
- Querschnitt ( $b = 7,50 \text{ m}$ )
- Knotenpunktqualität
- Art der Ingenieurbauwerke



## Wahltrasse Nord



### Technische Daten:

Baulänge: 10,7 km

Massendefizit: ca. 79.000 m<sup>3</sup>

Flächenversiegelung: ca. 12 ha

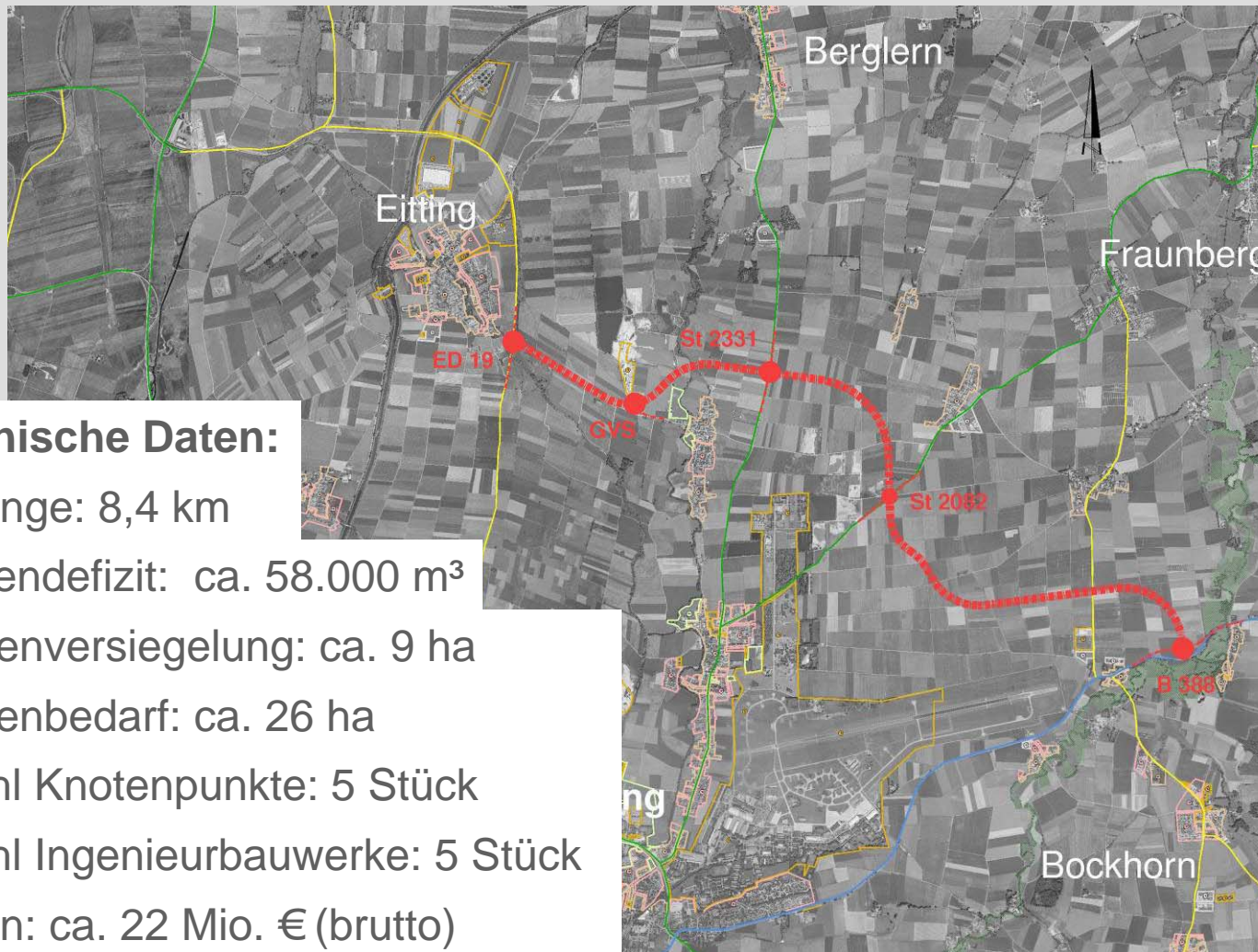
Flächenbedarf: ca. 26 ha

Anzahl Knotenpunkte: 4 Stück

Anzahl Ingenieurbauwerke: 6 Stück

Kosten: ca. 35 Mio. € (brutto)

## Wahltrasse Mitte 1



### Technische Daten:

Baulänge: 8,4 km

Massendefizit: ca. 58.000 m<sup>3</sup>

Flächenversiegelung: ca. 9 ha

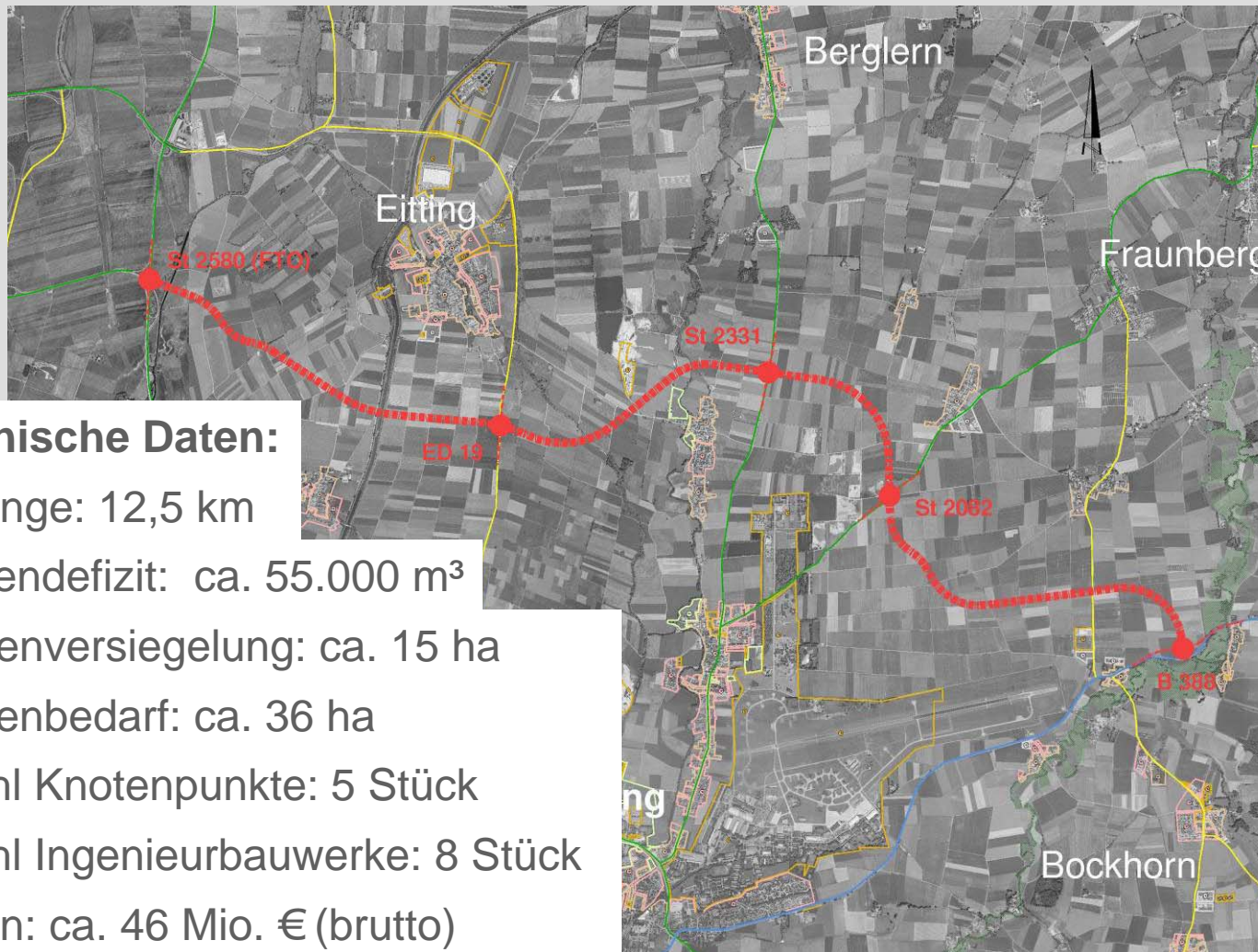
Flächenbedarf: ca. 26 ha

Anzahl Knotenpunkte: 5 Stück

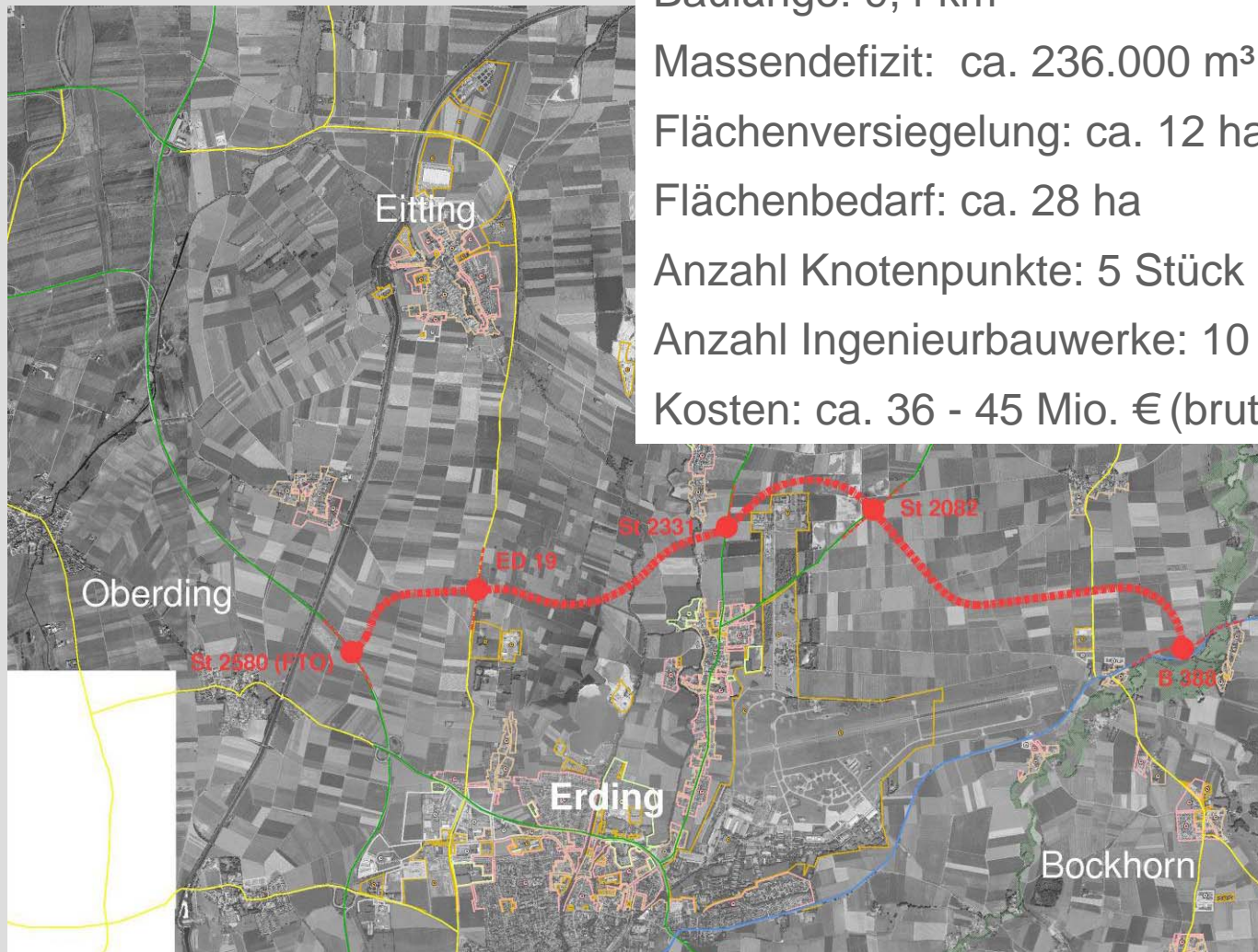
Anzahl Ingenieurbauwerke: 5 Stück

Kosten: ca. 22 Mio. € (brutto)

## Wahltrasse Mitte 2



## Wahltrasse Süd 1



### Technische Daten:

Baulänge: 9,4 km

Massendefizit: ca. 236.000 m<sup>3</sup>

Flächenversiegelung: ca. 12 ha

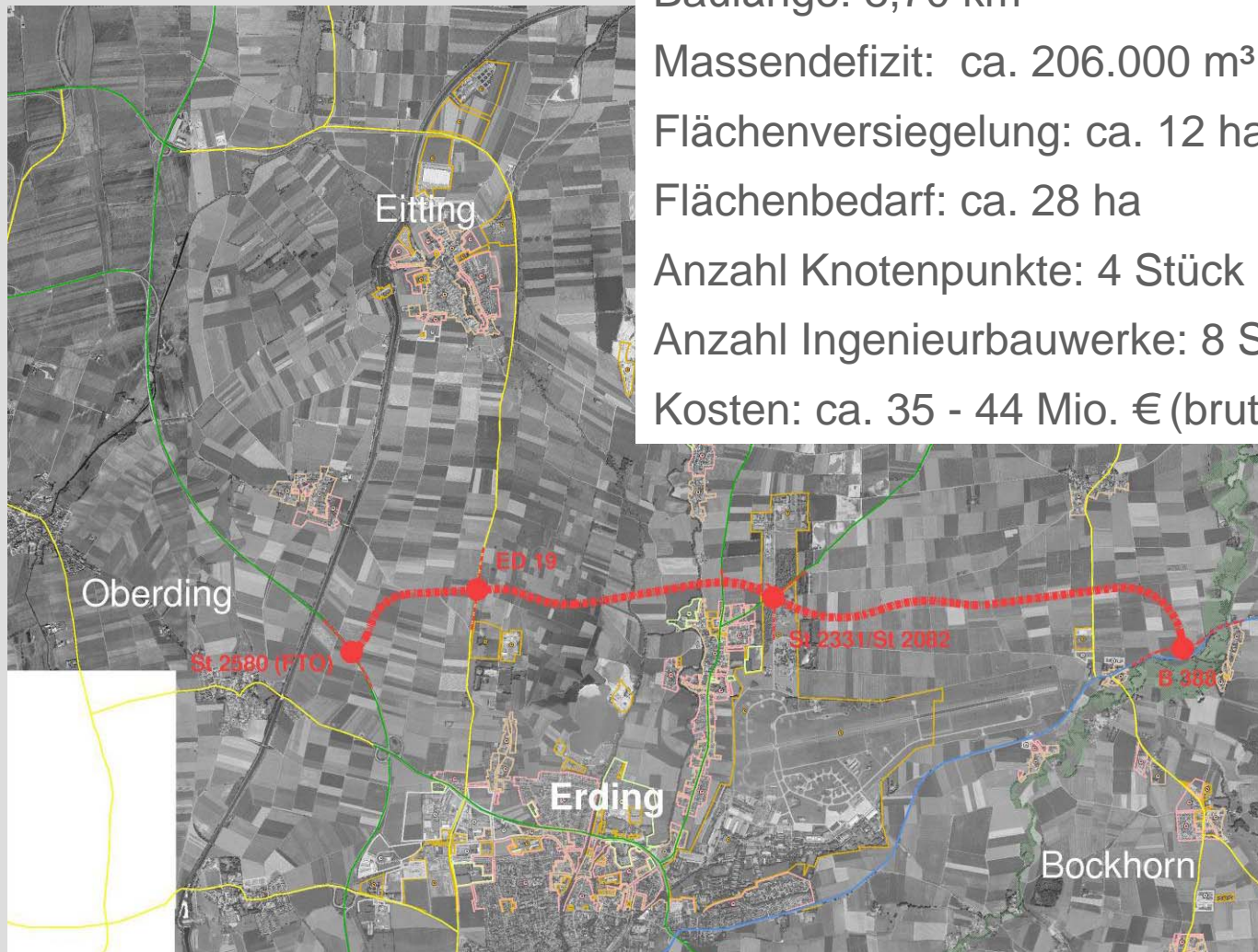
Flächenbedarf: ca. 28 ha

Anzahl Knotenpunkte: 5 Stück

Anzahl Ingenieurbauwerke: 10 Stück

Kosten: ca. 36 - 45 Mio. € (brutto)

## Wahltrasse Süd 2



### Technische Daten:

Baulänge: 8,70 km

Massendefizit: ca. 206.000 m<sup>3</sup>

Flächenversiegelung: ca. 12 ha

Flächenbedarf: ca. 28 ha

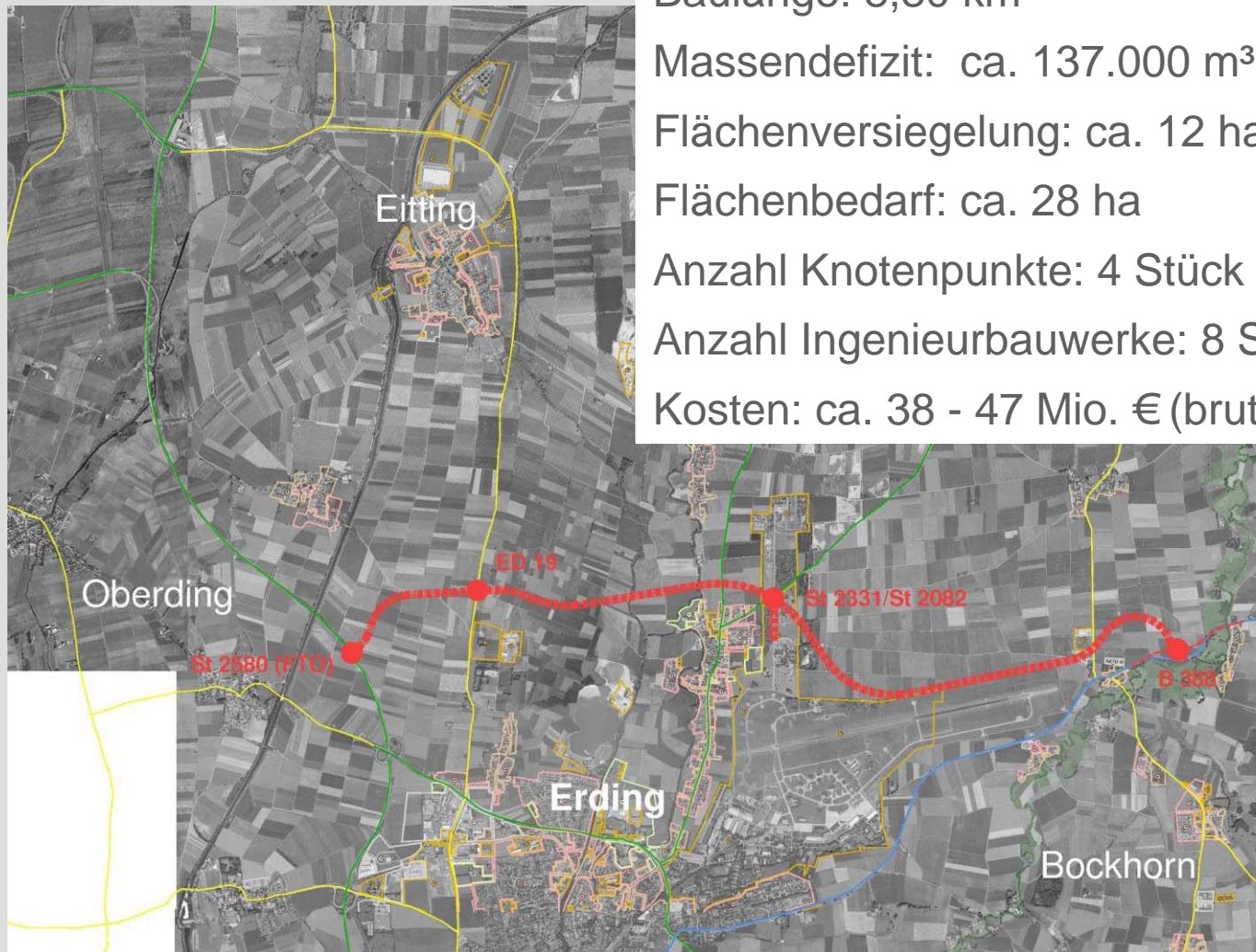
Anzahl Knotenpunkte: 4 Stück

Anzahl Ingenieurbauwerke: 8 Stück

Kosten: ca. 35 - 44 Mio. € (brutto)



## Wahltrasse Süd 3



### Technische Daten:

Baulänge: 8,80 km

Massendefizit: ca. 137.000 m<sup>3</sup>

Flächenversiegelung: ca. 12 ha

Flächenbedarf: ca. 28 ha

Anzahl Knotenpunkte: 4 Stück

Anzahl Ingenieurbauwerke: 8 Stück

Kosten: ca. 38 - 47 Mio. € (brutto)

## Übersicht Variantenvergleich

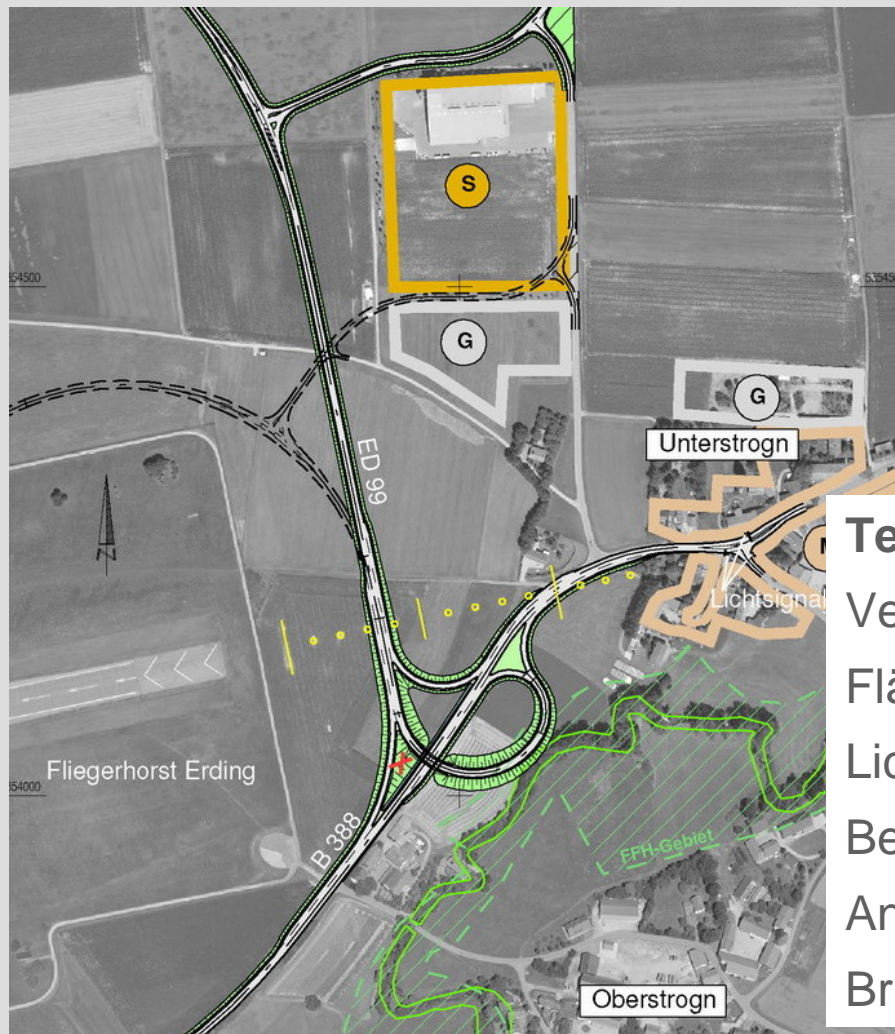
	Nord	Mitte_1	Mitte_2	Süd_1	Süd_2	Süd_3
<b>Baulänge</b>	10,70 km	8,40 km	12,50 km	9,40 km	8,70 km	8,80 km
<b>Querschnitt</b>	RQ 10,5	RQ 10,5	RQ 10,5	RQ 10,5	RQ 10,5	RQ 10,5
<b>Massendefizit</b>	ca. 79.000 m <sup>3</sup>	ca. 58.000 m <sup>3</sup>	ca. 55.000 m <sup>3</sup>	ca. 236.000 m <sup>3</sup>	ca. 206.000 m <sup>3</sup>	ca. 137.000 m <sup>3</sup>
<b>Versiegelung</b>	ca. 12 ha	ca. 9 ha	ca. 15 ha	ca. 12 ha	ca. 12 ha	ca. 12 ha
<b>Flächenbedarf</b>	ca. 26 ha	ca. 21 ha	ca. 36 ha	ca. 28 ha	ca. 28 ha	ca. 28 ha
<b>Knotenpunkte</b>	4 Stück	5 Stück	5 Stück	5 Stück	4 Stück	5 Stück
<b>Ingenieurbauwerke</b>	6 Stück	5 Stück	8 Stück	10 Stück	8 Stück	8 Stück
<b>Fahrzeit</b>	10 min 58 s	11 min 12 s	10 min 34 s	8 min 20 s	7 min 34 s	7 min 49 s
<b>Kraftstoffverbrauch</b>	ca. 3,45 Mio. l/Jahr	ca. 3,35 Mio. l/Jahr	ca. 3,35 Mio. l/Jahr	ca. 3,22 Mio. l/Jahr	ca. 2,97 Mio. l/Jahr	ca. 3,04 Mio. l/Jahr
<b>CO<sub>2</sub>-Emission</b>	ca. 7.700 to/Jahr	ca. 7.500 to/Jahr	ca. 7.500 to/Jahr	ca. 7.200 to/Jahr	ca. 6.600 to/Jahr	ca. 6.800 to/Jahr
<b>Kosten (brutto)</b>	ca. 35 Mio. €	ca. 22 Mio. €	ca. 46 Mio. €	ca. 36 - 45 Mio. €	ca. 35 - 44 Mio. €	ca. 38 - 47 Mio. €



# Knotenpunktsuntersuchung westlich / östlich Unterstrogn



## Variante 1 – westlich Unterstrogn



höhenfreier Anschluss mit  
links liegender Trompete an  
die B 388

### Technische Daten:

Versiegelung: ca. 1,7 ha

Flächenbedarf: ca. 4,0 ha

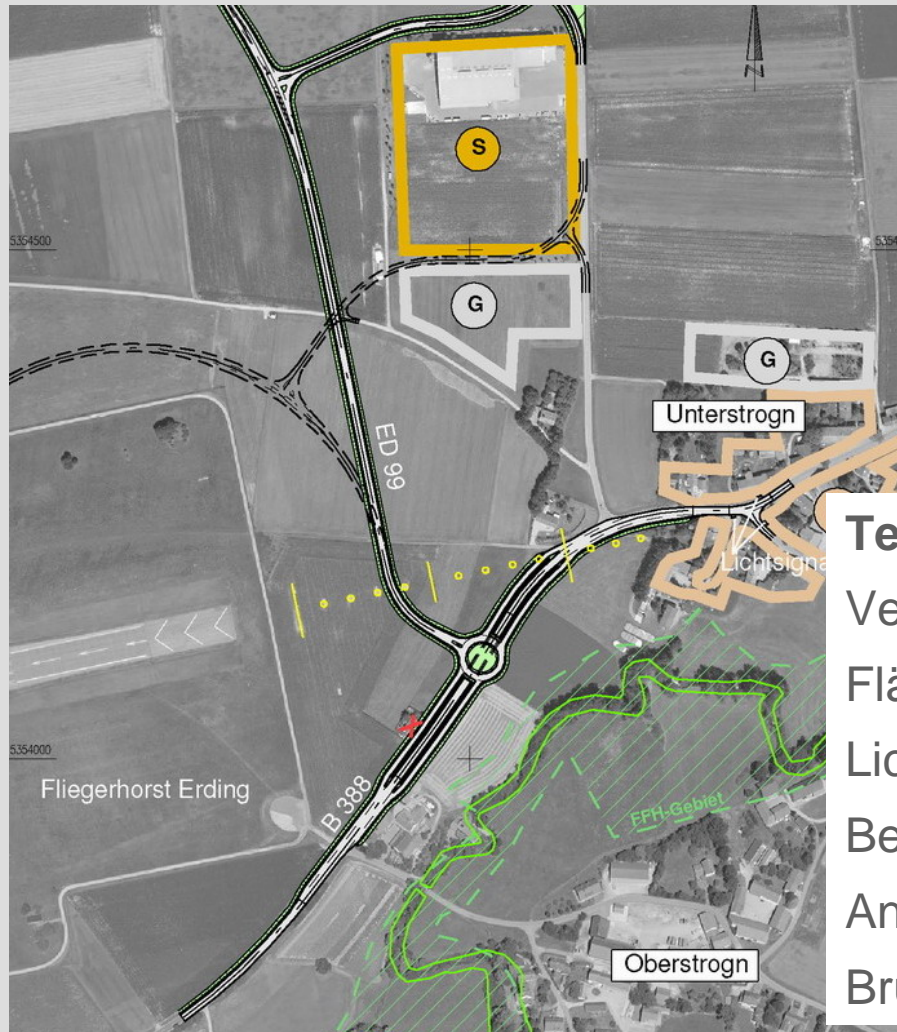
Lichtsignalanlage notwendig

Befeuerungsanlage versetzen

Anzahl Ing.-BW: 1 Stück

Bruttokosten: ca. 3,50 Mio. €

## Variante 2 – westlich Unterstrogn



teilhöhenfreier Anschluss  
mit Kreisverkehr in  
2. Ebene an die B 388  
(B 388 in Tieflage)

### Technische Daten:

Versiegelung: ca. 2,0 ha

Flächenbedarf: ca. 2,9 ha

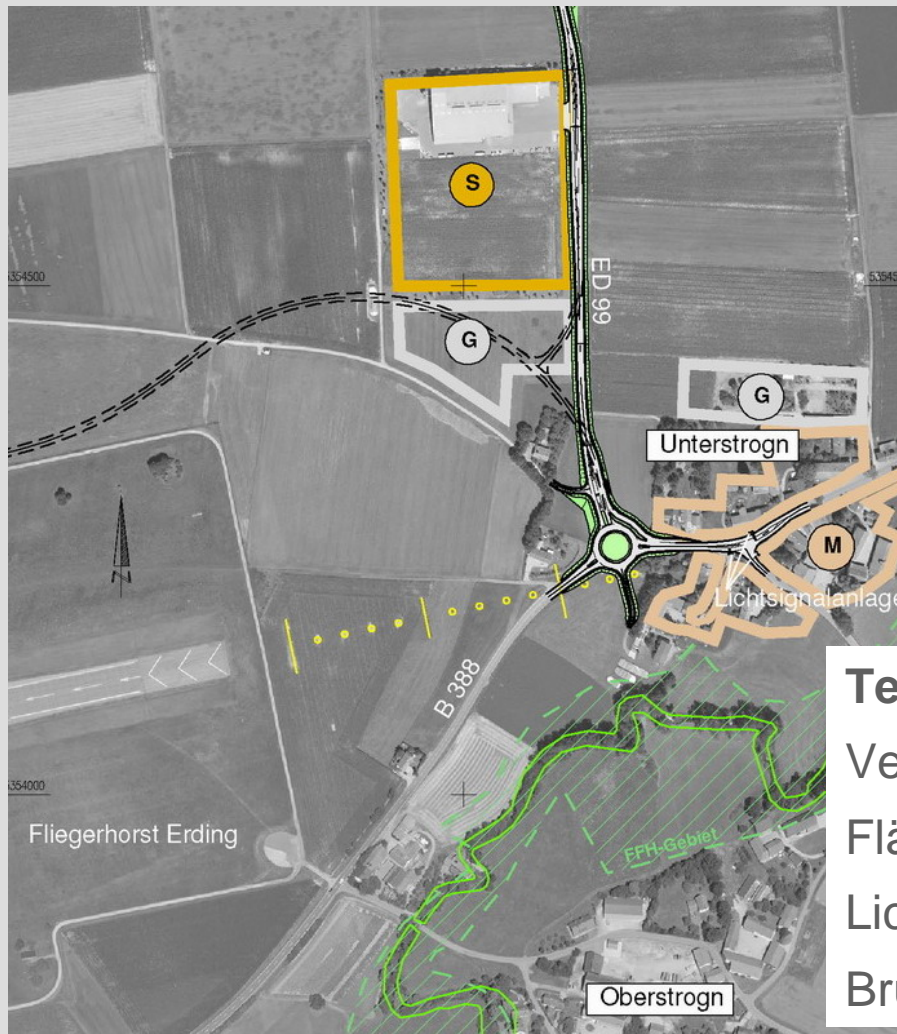
Lichtsignalanlage notwendig

Befeuerungsanlage versetzen

Anzahl Ing.-BW: 1 Stück

Bruttokosten: ca. 5,50 Mio. €

## Variante 3 – westlich Unterstrogn



höhengleicher Anschluss  
mit Kreisverkehr und  
Bypass an die B 388

### Technische Daten:

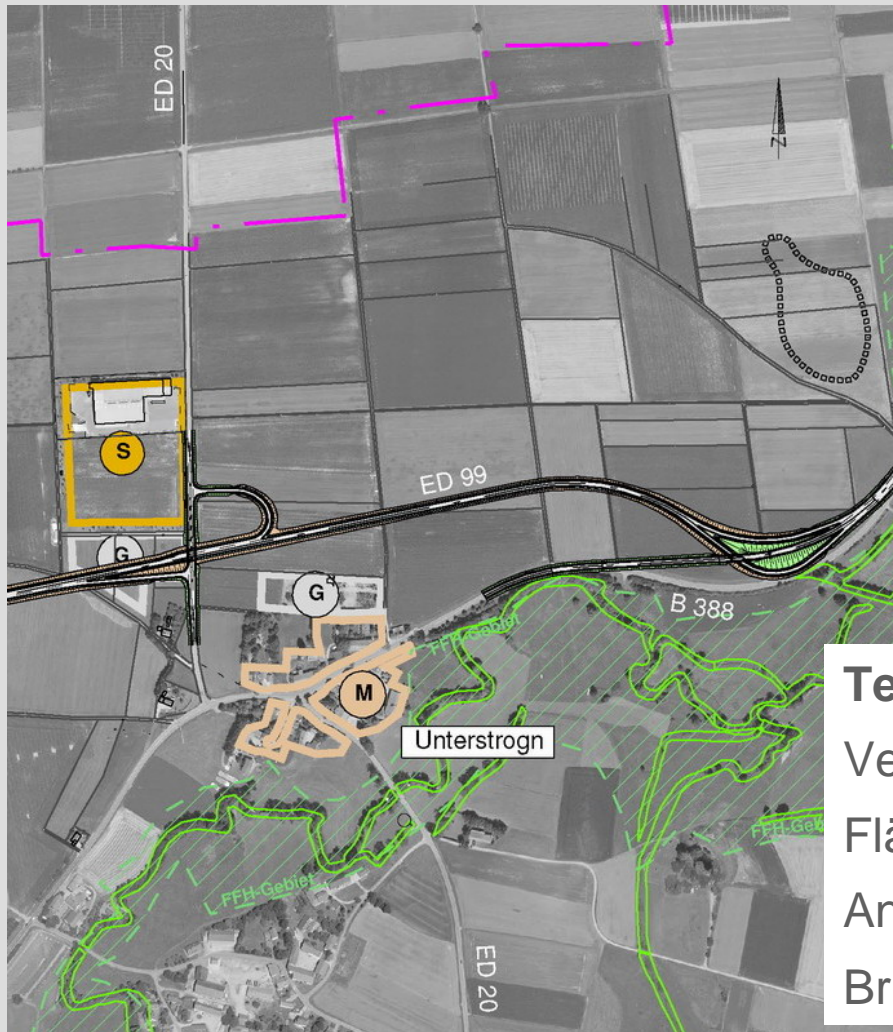
Versiegelung: ca. 1,0 ha

Flächenbedarf: ca. 1,9 ha

Lichtsignalanlage notwendig

Bruttokosten: ca. 1,20 Mio. €

## Variante 4 – östlich Unterstrogn



teilhöhenfreier, aufgelöster  
Anschluss an die B 388  
und die ED 20

**Technische Daten:**  
Versiegelung: ca. 2,0 ha  
Flächenbedarf: ca. 7,0 ha  
Anzahl Ing.-BW: 2 Stück  
Bruttokosten: ca. 4,00 Mio. €

## Variante 5 – östlich Unterstrogn



höhenfreier Anschluss mit  
links liegender Trompete an  
die B 388

### Technische Daten:

Versiegelung: ca. 1,7 ha

Flächenbedarf: ca. 4,0 ha

Anzahl Ing.-BW: 1 Stück

Bruttokosten: ca. 3,00 Mio. €





## Übersicht Knotenpunktuntersuchung Unterstrogn

	Variante 1	Variante 2	Variante 3	Variante 4	Variante 5
<b>Knotenpunkt</b>	höhenfrei mit linksliegender Trompete	teilhöhenfrei mit Kreisverkehr in 2. Ebene	höhengleich mit Kreisverkehr und Bypass	teilhöhenfrei und aufgelöst	höhenfrei mit linksliegender Trompete
<b>Versiegelung</b>	ca. 1,7 ha	ca. 1,7 ha	ca. 1,0 ha	ca. 2,0 ha	ca. 1,7 ha
<b>Flächenbedarf</b>	ca. 4,0 ha	ca. 2,9 ha	ca. 1,9 ha	ca. 7,0 ha	ca. 4,0 ha
<b>Lichtsignalanlage</b>	notwendig	notwendig	notwendig	keine notwendig	keine notwendig
<b>Befeuerungsanlage</b>	Verlegung notwendig	Verlegung notwendig	keine Verlegung notwendig	keine Verlegung notwendig	keine Verlegung notwendig
<b>Ingenieurbauwerke</b>	1	1	0	2	1
<b>Lärmemission</b> Prognose-Nullfall 2025	65 dB(A) 57 dB(A)	65 dB(A) 57 dB(A)	65 dB(A) 57 dB(A)	65 dB(A) 57 dB(A)	65 dB(A) 57 dB(A)
<b>Lärmemission</b> Prognosefall 2025	66 - 68 dB(A) 59 - 61 dB(A)	66 - 68 dB(A) 59 - 61 dB(A)	66 - 68 dB(A) 59 - 61 dB(A)	63 dB(A) 56 dB(A)	62 dB(A) 55 dB(A)
<b>Private Betroffenheit</b>	sehr hoch	sehr hoch	hoch	hoch	hoch
<b>Kosten (brutto)</b>	ca. 3,50 Mio. €	ca. 5,50 Mio. €	ca. 1,20 Mio. €	ca. 4,00 Mio. €	ca. 3,00 Mio. €

