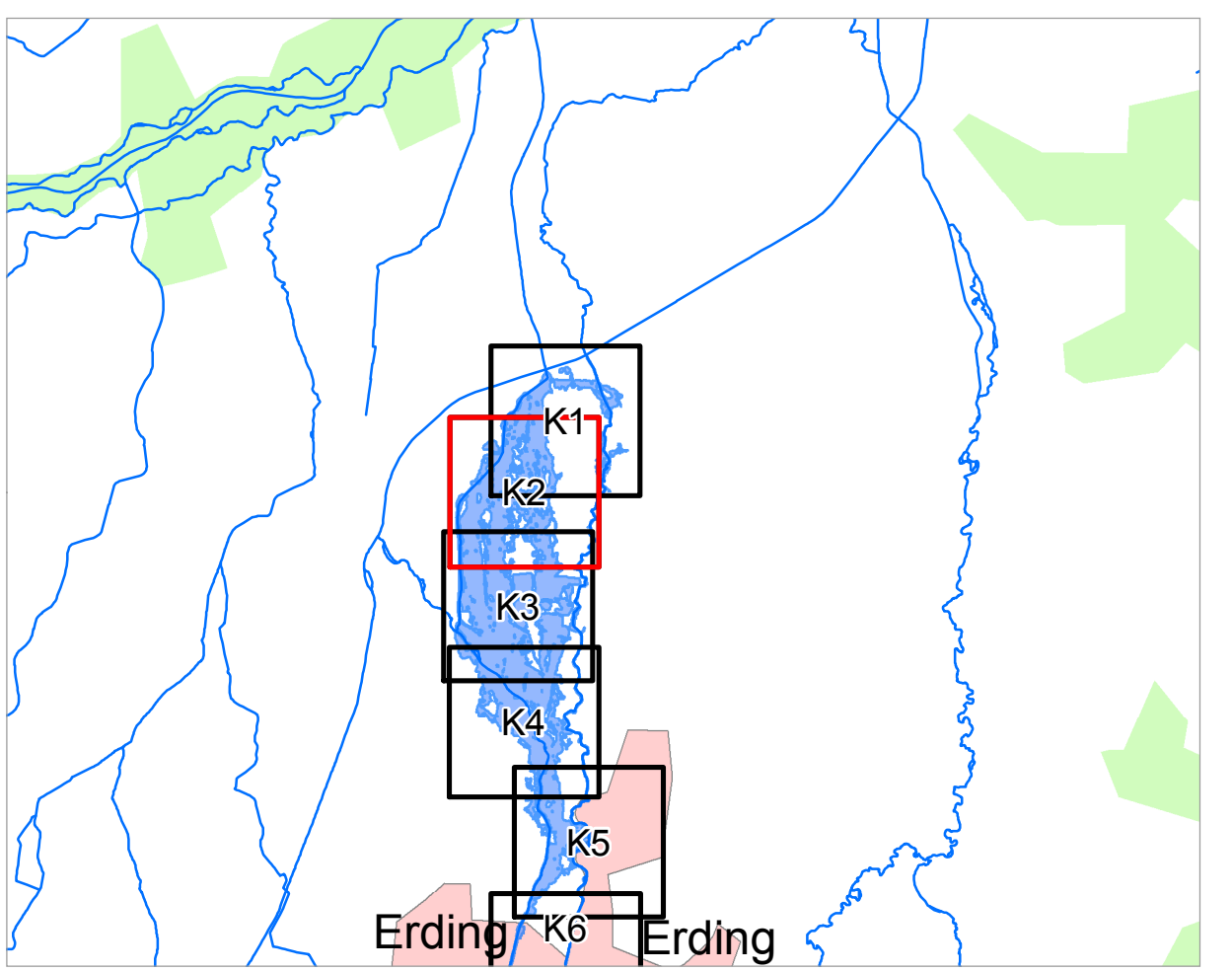


- ### Legende
- Gewässer
  - festgesetztes Überschwemmungsgebiet
  - ermitteltes Überschwemmungsgebiet
  - Gemeinde
  - Landkreis
  - Flusskilometerstein
  - 174,4 Wasserspiegel des ermittelten Überschwemmungsgebiets in m ü. NN
  - Flurstück
  - Gebäude
  - betroffenes Gebäude



Quellen:  
Geobasisdaten: © Landesamt für Vermessung und Geoinformation Bayern,  
Geofachdaten: Wasserwirtschaftsamt München

Vorhaben:  
Gew II, Sempt Fluss-km 20,1 - 48,4, Anzinger Sempt Fluss-km 47,3 - 48,4, Forstinger Sempt Fluss-km 0 - 0,9, Schwilach Fluss-km 0 - 4,0, Sempt Flutkatai Saubach Fluss-km 0 - 3,9, Entlinger Fehlbach (Saubach) Fluss-km 1,9 - 8,3  
Festsetzung des Überschwemmungsgebiets

Vorhabensträger: **Landratsamt Erding**  
Landkreis: **Erding**  
Gemeinde: **Berglern, Erding, Wörth, Moosinning, Ottenhofen**

Maßstab:  
1 : 2 500

**Wasserwirtschaftsamt München**

Entwurfverfasser: *Ulrich*  
Datum 30.10.2018

Anlage:  
**K2**

Plan-Nr.:  
**K2**

Ausgabe vom: 17.05.2018  
Ersatz für:  
Ursprung:

Datum, Name  
16.04.18, Truffel  
17.05.18, Truffel  
30.10.18, Truffel

gezeichnet  
geprüft

Unterschrift