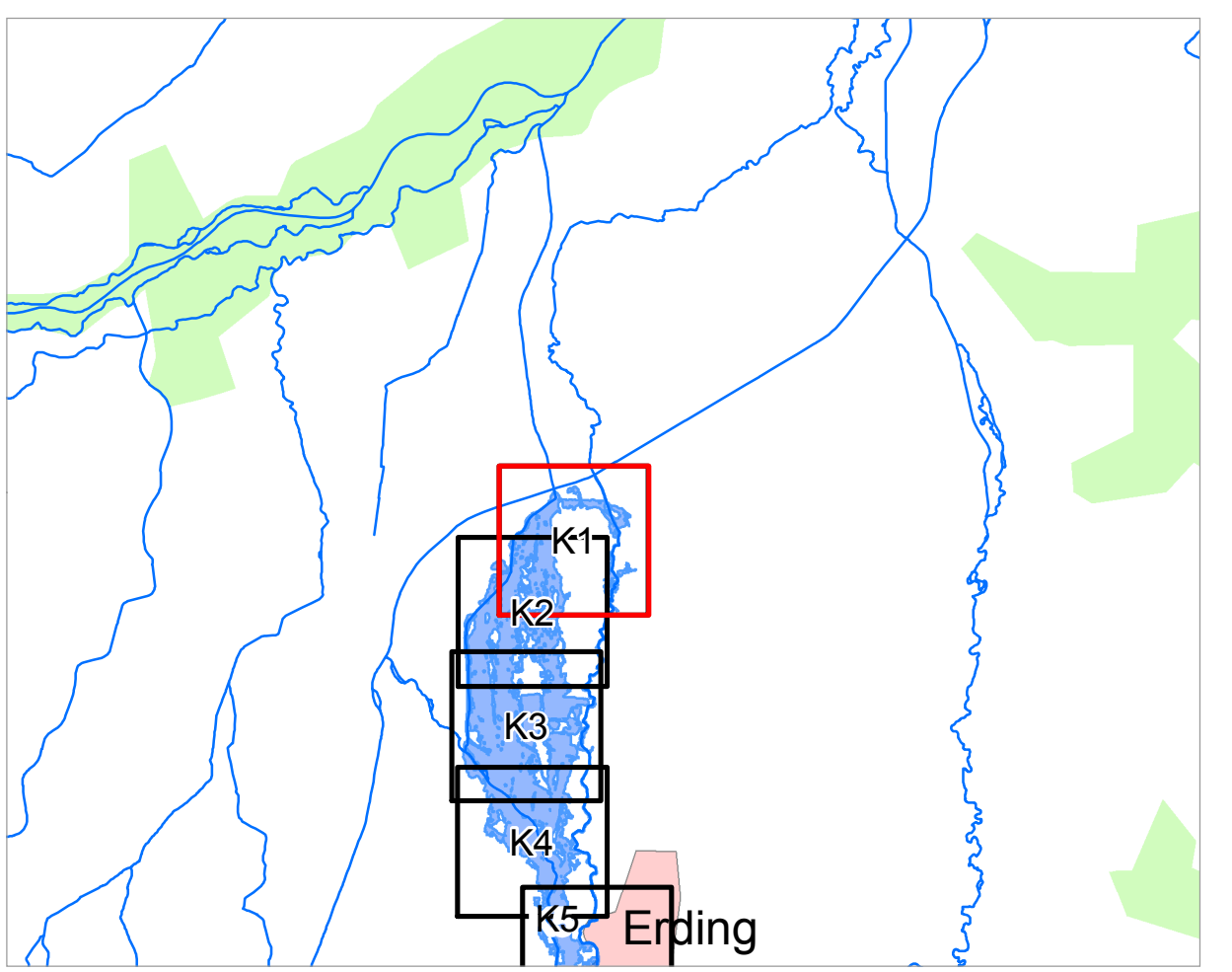


- ### Legende
- Gewässer
 - festgesetztes Überschwemmungsgebiet
 - ermitteltes Überschwemmungsgebiet
 - Gemeinde
 - Landkreis
 - Flusskilometerstein
 - 174,4 Wasserspiegel des ermittelten Überschwemmungsgebiets in m ü. NN
 - Flurstück
 - Gebäude
 - betroffenes Gebäude



Quellen:
Geobasisdaten: © Landesamt für Vermessung und Geoinformation Bayern;
Geofachdaten: Wasserwirtschaftsamt München

Vorhaben:
Gew II, Sempt Fluss-km 20,1 - 48,4, Anzinger Sempt Fluss-km 47,3 - 48,4, Forstleiner Sempt Fluss-km 0 - 0,9, Schwilach Fluss-km 0 - 4,8, Sempt Flutkatastrophenschutz Fluss-km 0 - 3,9, Entlinger Felthach (Saubach) Fluss-km 1,9 - 8,3
Festsetzung des Überschwemmungsgebiets

Vorhabensträger: **Landratsamt Erding**

Landkreis: **Erding**

Gemeinde: **Berglern, Erding, Wörth, Moosinning, Ottenhofen**

Maßstab: 1 : 2 500

Entwurfverfasser: *Ulrich G.*

Datum 30.10.2018

Anlage:
K1

Plan-Nr.: **K1**

Ausgabe vom: 17.05.2018

Ersatz für: *Ulrich G.*

Ursprung:

Wasserwirtschaftsamt München

Datum, Name: 16.04.18, Trüffel
17.05.18, Trüffel
30.10.18, Trüffel

geprüft