



Sehr geehrte Damen und Herren,

der Landkreis Erding möchte werdende Eltern und Eltern mit Babys und Kleinkindern frühzeitig dabei unterstützen, auch in schwierigen Lebenssituationen ihrem Erziehungsauftrag gerecht zu werden.

Mit der Geburt eines Kindes beginnt für alle Familienmitglieder ein neuer Lebensabschnitt mit vielen Herausforderungen.

Neben starken Eltern ist eine gelingende Kooperation der verschiedenen Fachdisziplinen vor Ort mit gemeinsam vereinbarten Verfahrensabläufen an den Schnittstellen der beste Kinderschutz.

„Gemeinsam für einen guten Start ins Kinderleben“ ist das Motto der Koordinierenden Kinderschutzstellen, kurz KoKi genannt.

Ihr Landrat
Martin Bayerstorfer



Landratsamt Erding | SG 21-5
Bildung, Betreuung und Prävention, KoKi-Fachstelle

www.landkreis-erding.de

KINDER UND FAMILIE



LANDKREIS
ERDING

„Gemeinsam Kindern
einen guten Start ins
Leben ermöglichen“

www.sozialministerium.bayern.de
Koordinierende Kinderschutzstelle Erding



Themenreihe Impressum

Büro Landrat
Personal & IT, Zentrale Dienste
Kreisfinanzen
Kreisentwicklung
Liegenschaftsmanagement
Abfallwirtschaft
Jugend und Familie
Soziales

EHRENAMTLICH AKTIV
Erziehungs- und Familienberatungsstelle
Jobcenter Aruso Erding
Öffentliche Sicherheit
Verkehrswesen

Brand- und Katastrophenschutz, ILS
Bauen und Planungsrecht, Denkmalschutz

Umwelt & Natur
Gesundheitswesen
Veterinärwesen

Verbraucherschutz
Klinikum Landkreis Erding

Herausgeber
Landratsamt Erding
Alois-Schießl-Platz 2, 85435 Erding
www.landkreis-erding.de

Presserechtlich verantwortlich
Landkreis Erding vertreten durch
Landrat Martin Bayerstorfer

Redaktion & Layout
SG 21-5 Bildung, Betreuung
und Prävention, KoKi-Fachstelle,
Landratsamt Erding

Druck www.groschberger.de

Bildmaterial
Landratsamt Erding,
123 RF, pixabay.com

Stand Januar 2025





Was uns ausmacht

KoKi ist zuständig für jegliche Anliegen rund um Babys und Kinder im Alter von 0-3 Jahren:

- KoKi bietet allgemeine und umfassende Informationen über mögliche Hilfsangebote für Eltern mit Babys und Kindern im Alter von 0-3 Jahren
- KoKi begleitet und stärkt Eltern individuell durch passende „Frühe Hilfen“ in ihrer Feinfühligkeit, Beziehungs- und Erziehungskompetenz
- KoKi ist zuständig für den Aufbau, die Koordination sowie die Pflege eines zuverlässigen Netzwerkes im Landkreis Erding
- KoKi bietet Fachberatung für alle Berufsgruppen, die mit Familien mit Babys und Kindern im Alter von 0-3 Jahren arbeiten, insbesondere zum Thema Kinderschutz

Besuchen Sie unsere

Familien App Erding

<https://familienapp.landkreis-erding.de>



KoKi-Homepage

www.landkreis-erding.de/koki



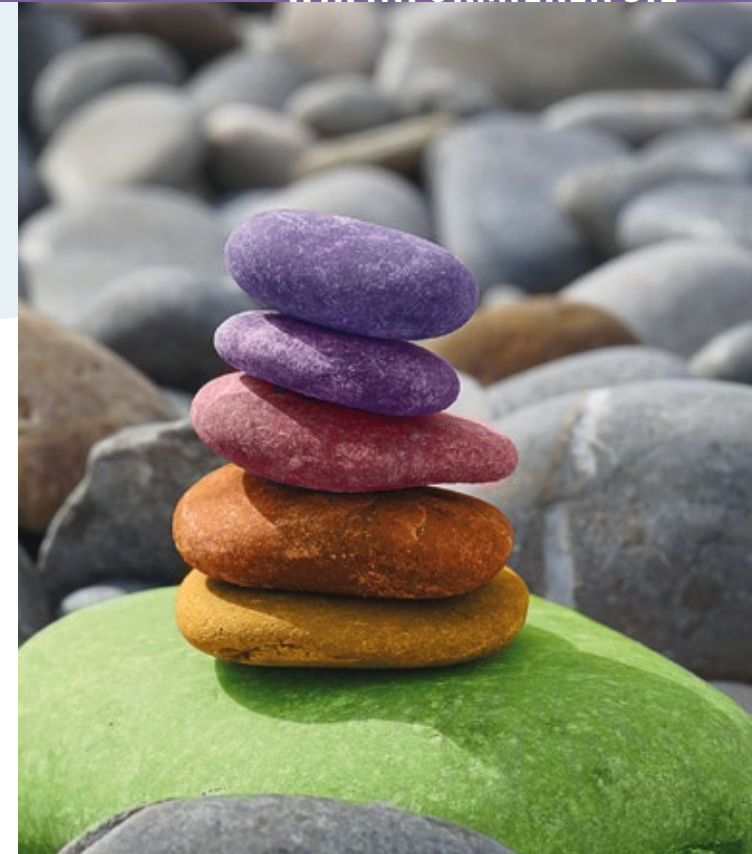
Wie wir unterstützen

Wir beraten und unterstützen alle (werdenden) Eltern und Alleinerziehenden, die sich in belastenden Lebenslagen befinden und sich überfordert fühlen:

- Wir unterstützen bei der Suche nach geeigneten Beratungsstellen und Netzwerkpartnern im Landkreis Erding
- Wir vermitteln schnell und unbürokratisch eine Unterstützungsmöglichkeit für Sie, Ihr Baby und Ihre Familie, in Form einer gesundheits- und familienorientierten Begleitung und/oder eines Haushaltscoaches
- Wir haben zudem die Möglichkeit, einen ehrenamtlichen „welcome – Engel“ zur Unterstützung in Ihrem Familienalltag zu vermitteln (bis zum ersten Lebensjahr des Babys)

Unsere Beratung und Vermittlung ist:

- niederschwellig, vertraulich, kostenlos und auf Wunsch anonym
- im KoKi-Büro, telefonisch, bei Ihnen zu Hause, in Praxen und Beratungsstellen



Ansprechpartnerinnen



KoKi & wellcome

Pia Promeuschel
Dipl.-Sozialpädagogin (FH)
Tel.: 08122 / 58 15 24
Fax: 08122 / 58 13 99
E-Mail: koki@lra-ed.de

KoKi

Beata Bauer
Sozialpädagogin (BA)
Tel.: 08122 / 58 12 19
Fax: 08122 / 58 13 99
E-Mail: koki@lra-ed.de

Landratsamt Erding

Sachgebiet 21 - 5 Bildung, Betreuung, Prävention

KoKi – Netzwerk frühe Kindheit

Alois-Schießl-Platz 8, 85435 Erding
www.landkreis-erding.de