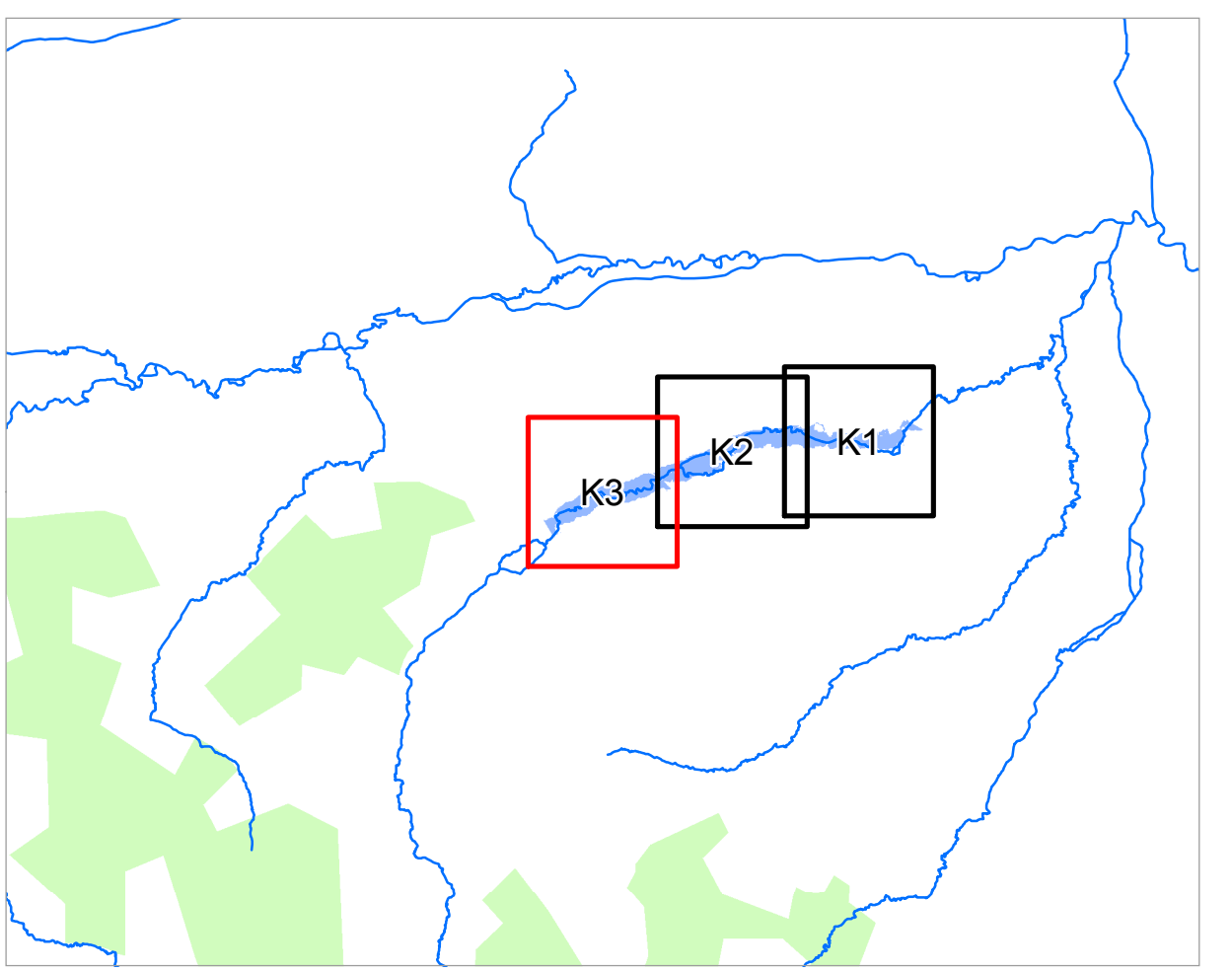


- Legende**
- Gewässer
 - festgesetztes Überschwemmungsgebiet
 - Grenze ermitteltes Überschwemmungsgebiet
 - ermitteltes Überschwemmungsgebiet
 - Gemeinde
 - Landkreis
 - Flusskilometerstein
 - 174,4 Wasserspiegel des ermittelten Überschwemmungsgebiets in m ü. NN
 - Flurstück
 - Gebäude
 - betroffenes Gebäude



Quellen: Geobasisdaten: © Landesamt für Vermessung und Geoinformation Bayern; Geofachdaten: Wasserwirtschaftsamt München

Vorhaben: Gew II, Goldach (Isen) Fluss-km 6,4 - 14,4 Festsetzung des Überschwemmungsgebiets
 Landkreis: Erding
 Gemeinde: Dorfen; Sankt Wolfgang

Vorhabensträger: Wasserwirtschaftsamt München
 Plan-Nr.: **K3**

Maßstab: 1 : 2 500
 Detailkarte

Ausgabe vom: 28.09.2017
 Entwurf: M. Pen
 Datum: 02.10.2017