

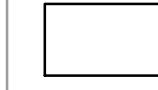
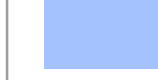
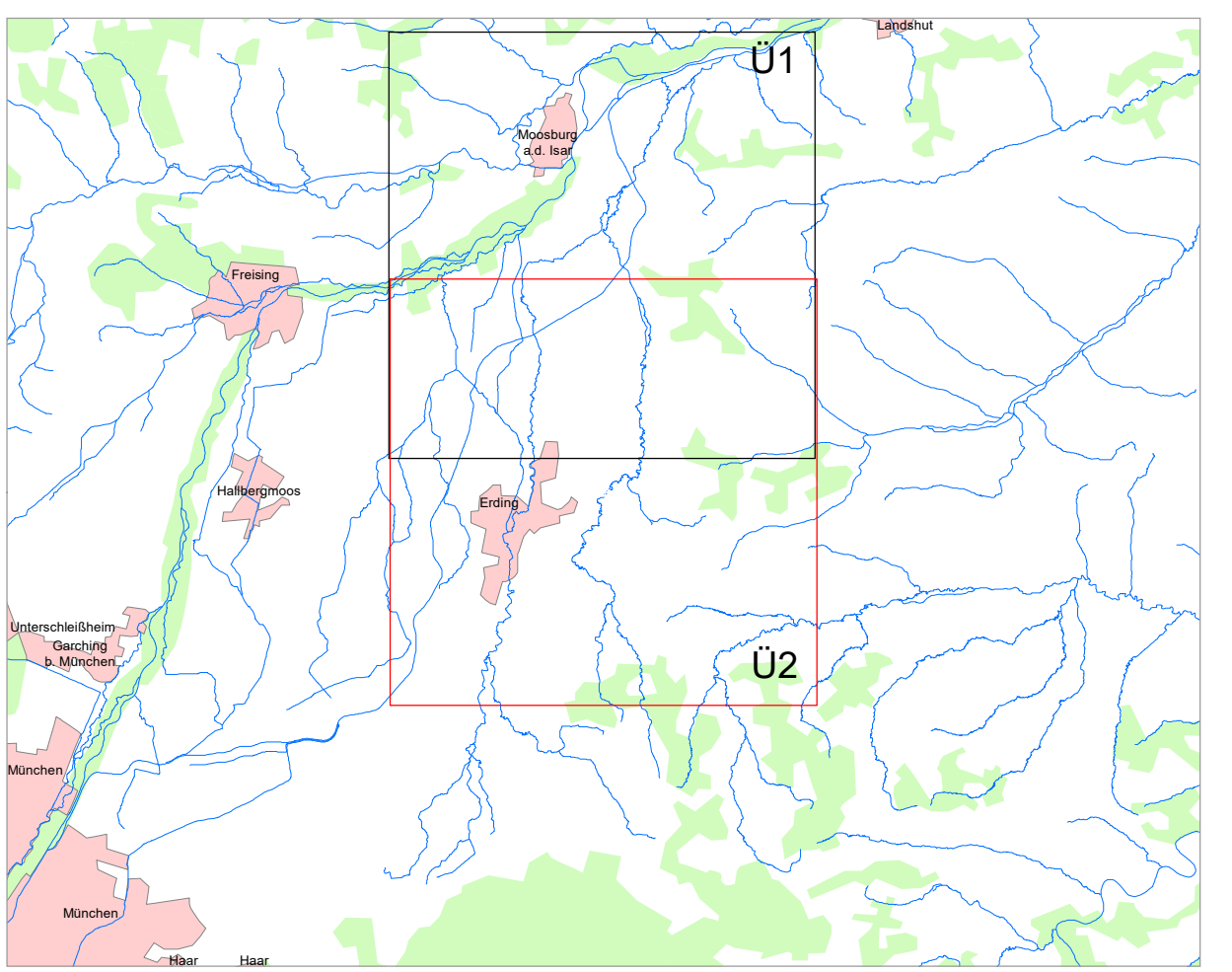
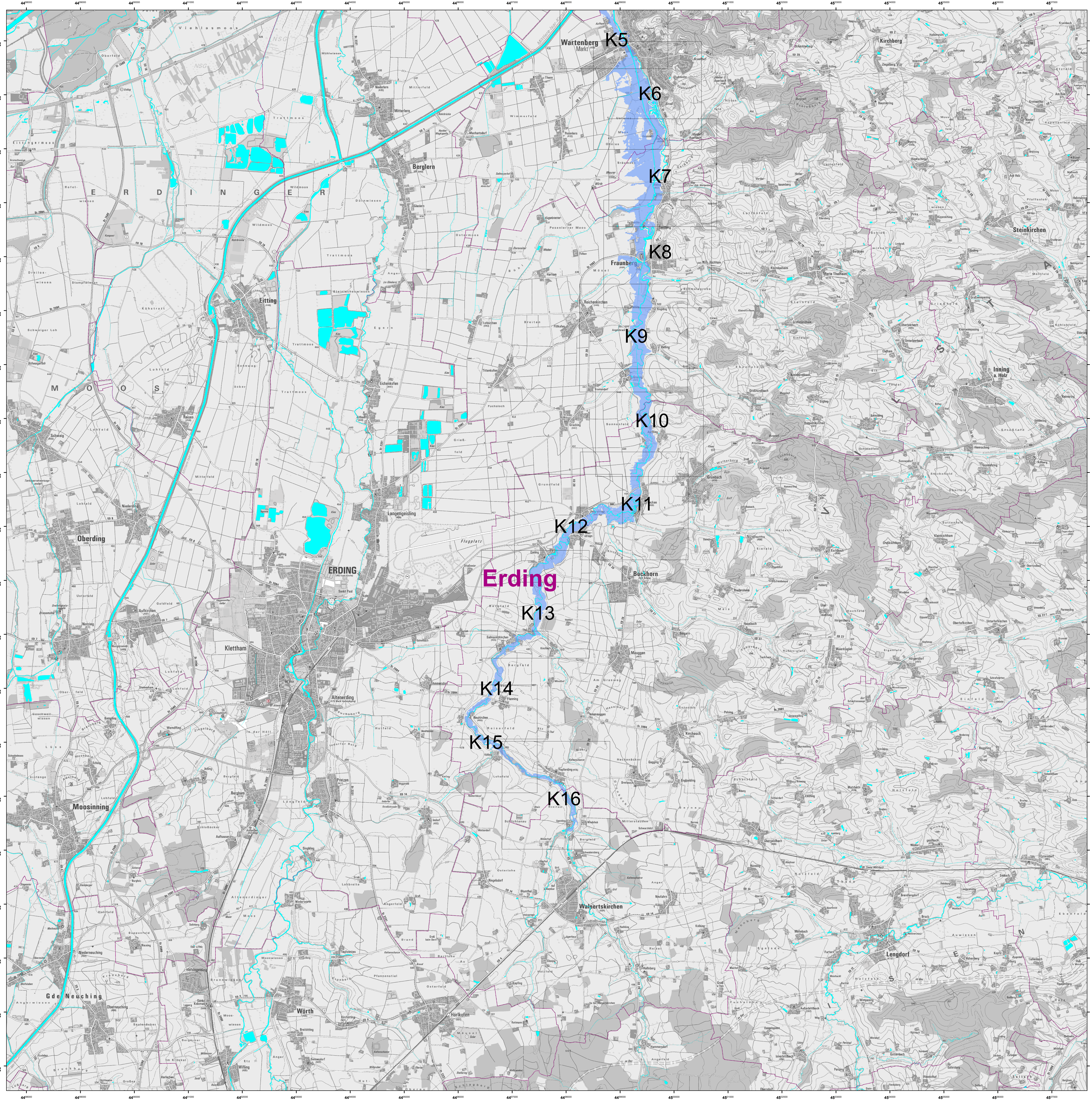


Legende

-  Landkreis
-  Gemeinde
-  Blattsnitte
-  ermitteltes Überschwemmungsgebiet



<p>Geobasisdaten: Amtliches Liegenschaftskataster- informationssystem (ALKIS) 1: 1000 © Bayerische Vermessungsverwaltung 2020</p> <p>Fachdaten: Informationssystem Wasserwirtschaft</p>		
<p>Vorhaben: Gew II, Strogen, Fluss-km 0,6 – 33,5; Strogenkanal, Fluss-km 0,6 – 2,9; Strogenflutkanal, Fluss-km 0 – 2,4; Sempt, Fluss-km 7,8 – 12,7 Festsetzung des Überschwemmungsgebiets</p> <p>Vorhabensträger: Wasserwirtschaftsamt München Landkreis: Erding Gemeinde: Bockhorn; Fraunberg; Langenpreising; Walpertskirchen; Wartenberg</p> <p>Maßstab: 1 : 25 000</p>		
<p>Wasserwirtschaftsamt München</p> <p>Entwurfsverfasser: <i>Ch. Müller</i> Datum, Name: 7.9.20, Müller gezeichnet: 7.9.20, Müller geprüft: 8.9.20, Homiluis</p>		