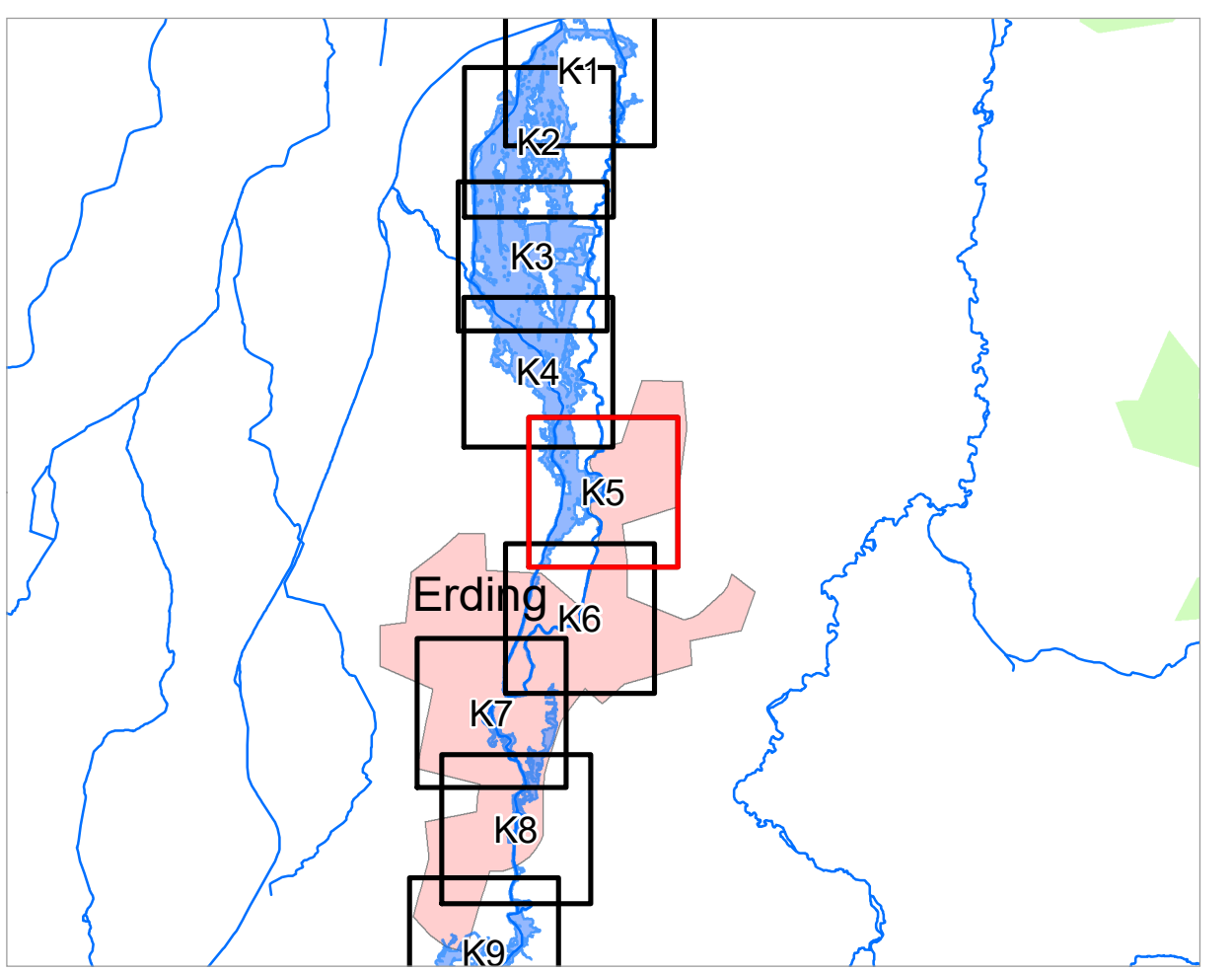


- ### Legende
- Gewässer
  - festgesetztes Überschwemmungsgebiet
  - ermitteltes Überschwemmungsgebiet
  - Gemeinde
  - Landkreis
  - Flusskilometerstein
  - 174,4 Wasserspiegel des ermittelten Überschwemmungsgebiets in m ü. NN
  - Flurstück
  - Gebäude
  - betroffenes Gebäude



Quellen:  
Geobasisdaten: © Landsamt für Vermessung und Geoinformation Bayern,  
Geofachdaten: Wasserwirtschaftsamt München

Vorhaben:  
Gew. II, Sempt Fluss-km 20.1 - 48.4, Anzinger Sempt Fluss-km 47.3 - 48.4, Forstinger Sempt Fluss-km 0 - 0.9, Schwabach Fluss-km 0 - 4.6, Sempt Flutkanal Saubach Fluss-km 0 - 3.9, Entinger Fellbach (Saubach) Fluss-km 1.9 - 8.3  
Festsetzung des Überschwemmungsgebiets

Vorhabensträger: **Landratsamt Erding**  
Landkreis: **Erding**  
Gemeinde: **Berglern, Erding, Wörth, Moosinning, Ottenhofen**

Maßstab: 1 : 2 500  
Detailkarte

**Wasserwirtschaftsamt München**

Entwurfverfasser: *[Signature]*  
Datum: 30.10.2018

Plan-Nr.: **K5**

Ausgabe vom: 17.05.2018  
Ersatz für:  
Ursprung:

Datum, Name: 16.04.18, Truffel  
17.05.18, Truffel  
30.10.18, Truffel

gezeichnet  
geprüft

Unterschrift