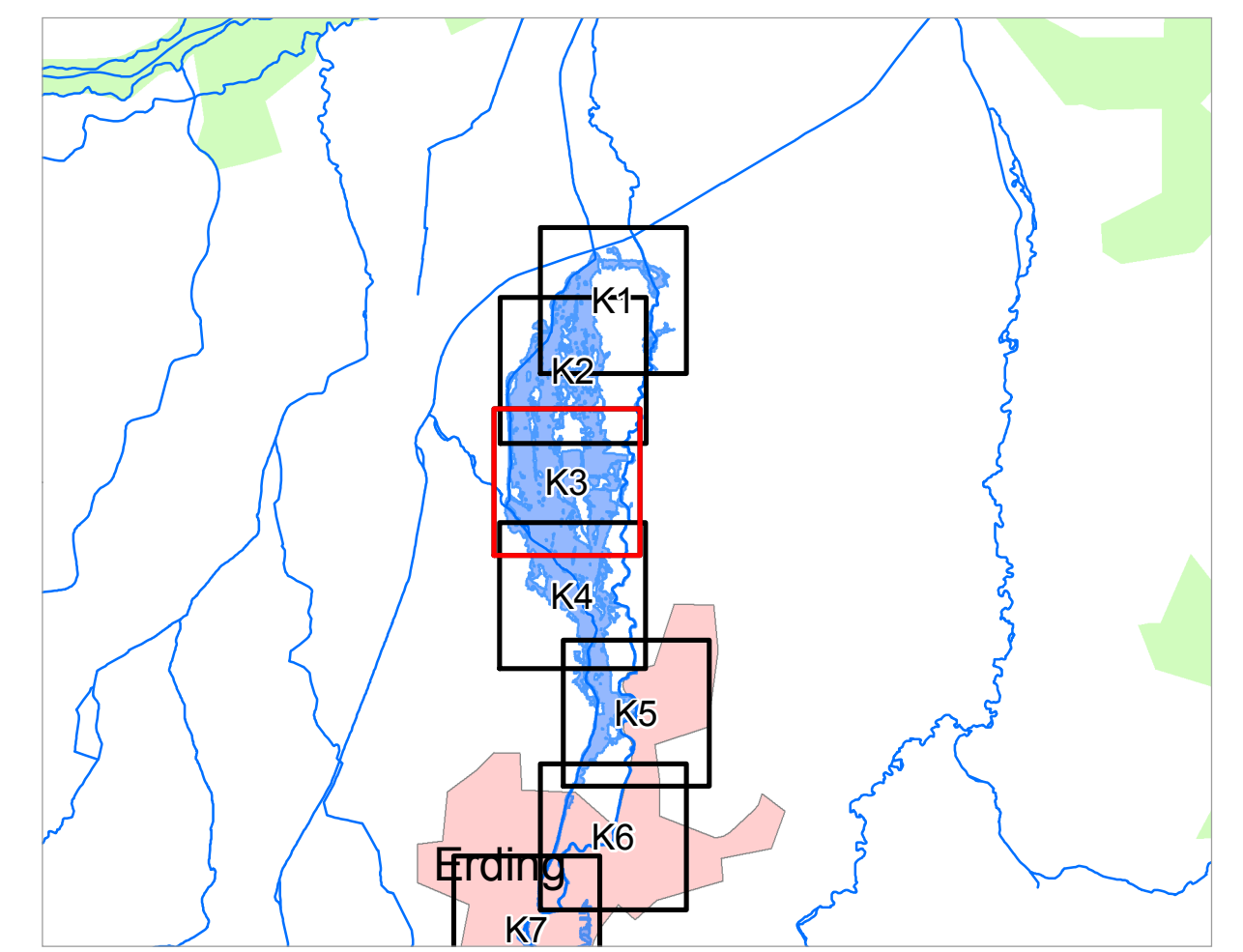


- ### Legende
- Gewässer
 - festgesetztes Überschwemmungsgebiet
 - ermitteltes Überschwemmungsgebiet
 - Gemeinde
 - Landkreis
 - Flusskilometerstein
 - 174,4 Wasserspiegel des ermittelten Überschwemmungsgebiets in m ü. NN
 - Flurstück
 - Gebäude
 - betroffenes Gebäude



Quellen: Geobasisdaten: © Landesamt für Vermessung und Geoinformation Bayern; Geofachdaten: Wasserwirtschaftsamt München

Vorhaben: GwV II, Sempt Fluss-km 20,1 - 48,4, Anzinger Sempt Fluss-km 47,3 - 48,4, Forstnieder Sempt Fluss-km 0 - 0,9, Schwilach Fluss-km 0 - 4,6, Sempt Flutkanal Saubach Fluss-km 0 - 3,9, Erdinger Feilbach (Saubach) Fluss-km 1,9 - 8,3 Festsetzung des Überschwemmungsgebiets	Anlage: K3
Vorhabensträger: Landratsamt Erding Landkreis: Erding Gemeinde: Berglern, Erding, Wörth, Moosinning, Ottenhofen	Plan-Nr.: K3
Maßstab: 1 : 2.500 Detailkarte	Ausgabe vom: 17.05.2018 Ersatz für: Ursprung:
Wasserwirtschaftsamt München Entwurfverfasser: <i>[Signature]</i> Datum: 30.10.2018	Datum, Name: 16.04.18, Truffel gezeichnet: 17.05.18, Truffel geprüft: 30.10.18, Truffel